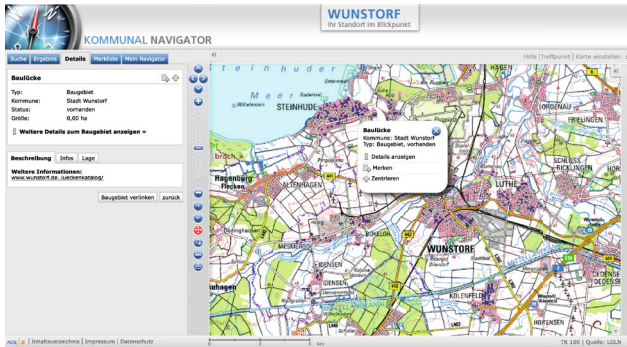


Wunstorf: Baulückenkataster



Quartierssteckbrief

Stadtgröße:	41.400 Einwohner
Stadt- und Gemeindetyp:	Mittelstadt
Projektträger:	Stadt Wunstorf

Projektbeschreibung

Die Stadt Wunstorf liegt nordwestlich der Landeshauptstadt Hannover. Die insgesamt 41.300 Einwohnenden verteilen sich auf 15 Ortsteile.

Der Baulückenatlas Wunstorf wurde seit seiner Ausarbeitung in den 1980er Jahren aktiv als Instrument zur Förderung der Innenentwicklung genutzt. Dabei wurden alle erschlossenen Grundstücke, die nicht oder deutlich weniger bebaut sind als es baurechtlich zulässig wäre, auf der Basis von Luftbilddauswertungen und Ortsbegehungen erhoben und dokumentiert. Ziel war es zunächst, ein Bewusstsein für die Potenziale im Bestand sowohl bei potenziellen Investoren als auch bei der lokalen Politik zu wecken, um übermäßige Baulandentwicklungen zu verhindern. Seit 2001 ist der Baulückenatlas auf der Internetseite der Stadt Wunstorf der Öffentlichkeit zugänglich. Private Interessentinnen und Interessenten haben hier die Möglichkeit, freie Grundstücke zu ermitteln. Eigene Schritte zur Aktivierung der Baulückenpotenziale werden von Seiten des Stadtplanungsamtes nicht unternommen, da der damit verbundene Verwaltungsaufwand sehr hoch ist und eine Konkurrenz zu örtlichen Maklern vermieden werden soll.

Foto: Baulückenatlas, © Stadt Wunstorf